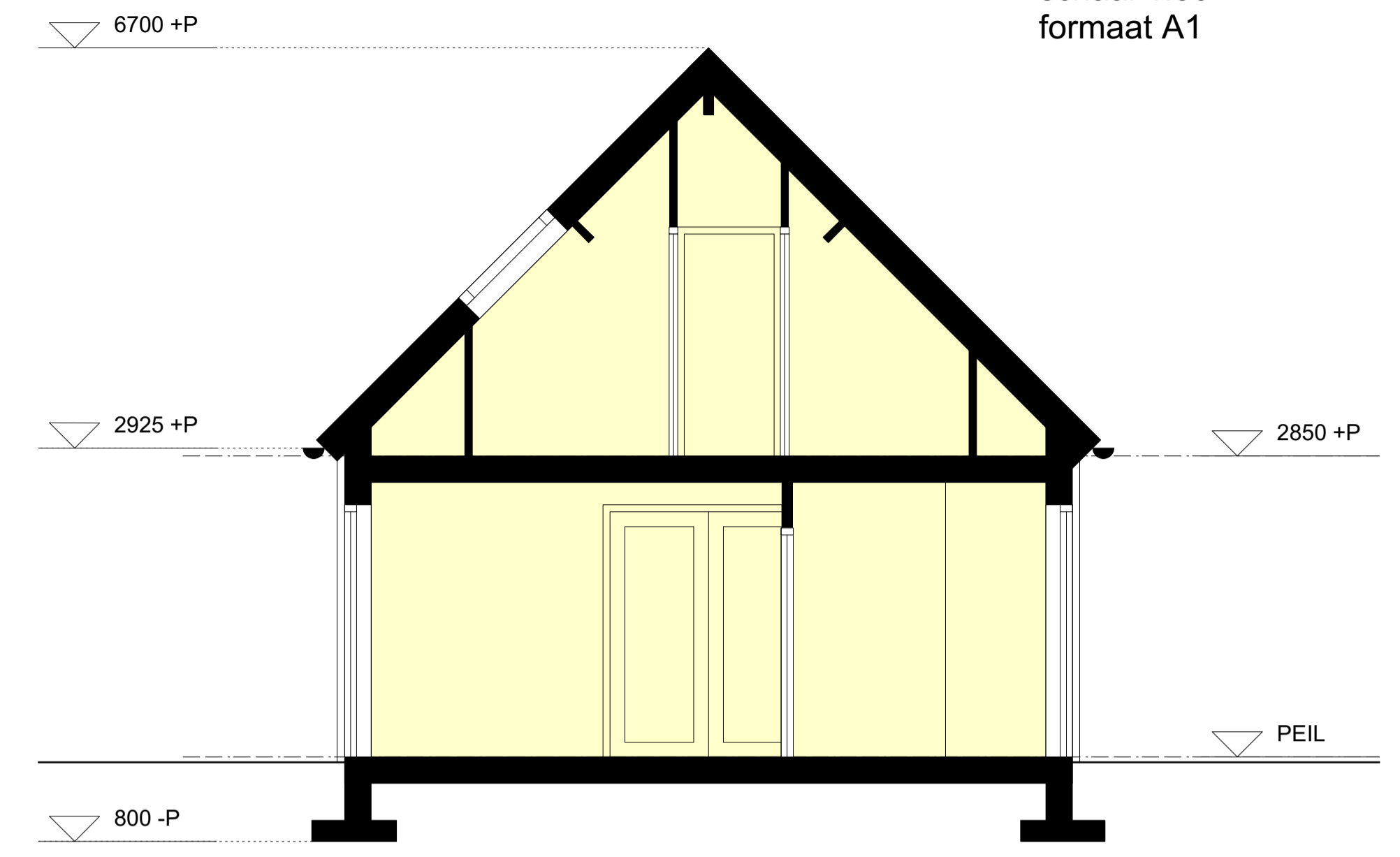


# Woningtype 1a traditioneel

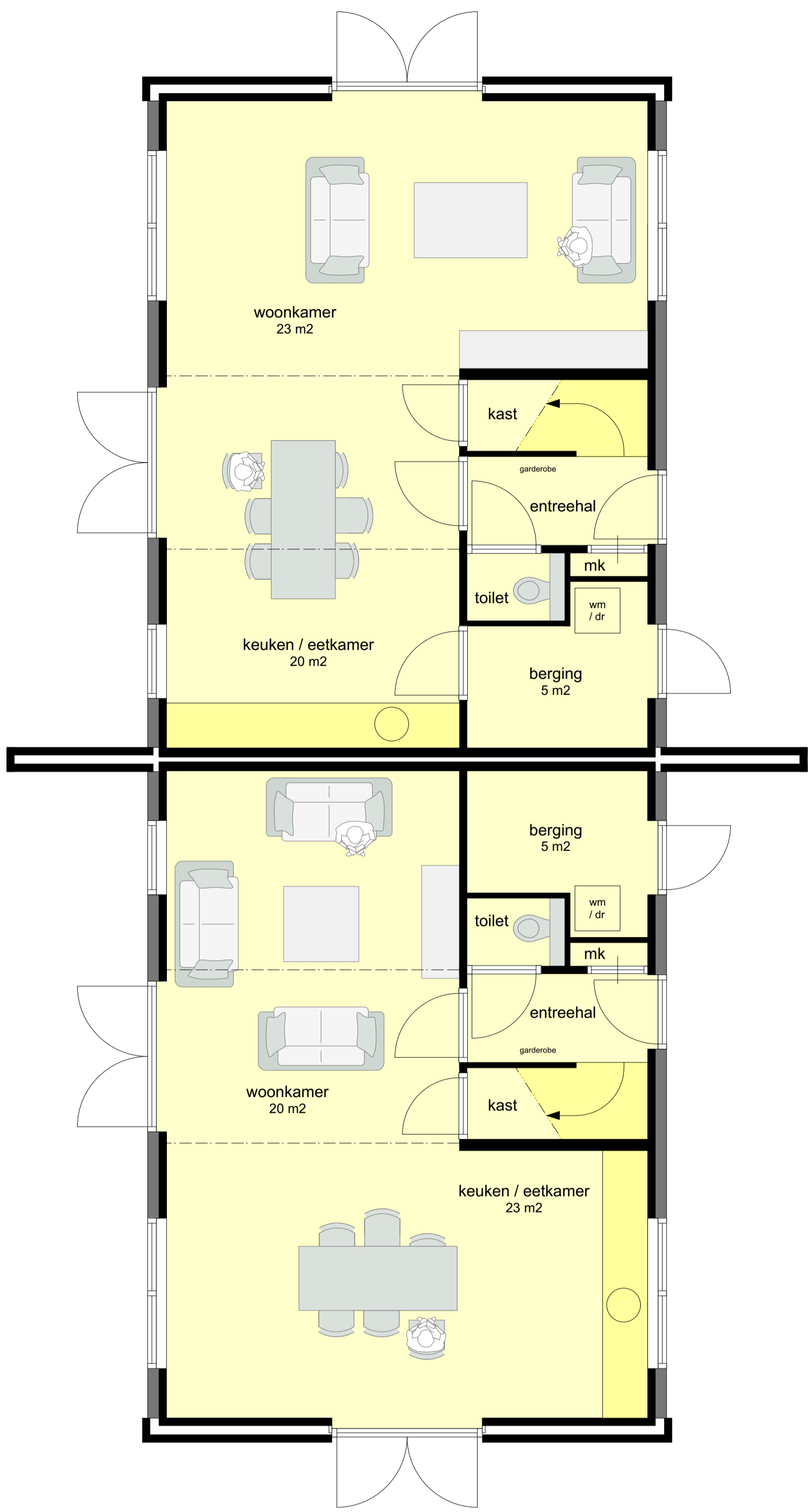
schaal 1:50  
formaat A1

woningtype: 1a  
bebouwde oppervlakte: 64 m<sup>2</sup>  
bruto inhoud: 327 m<sup>3</sup>

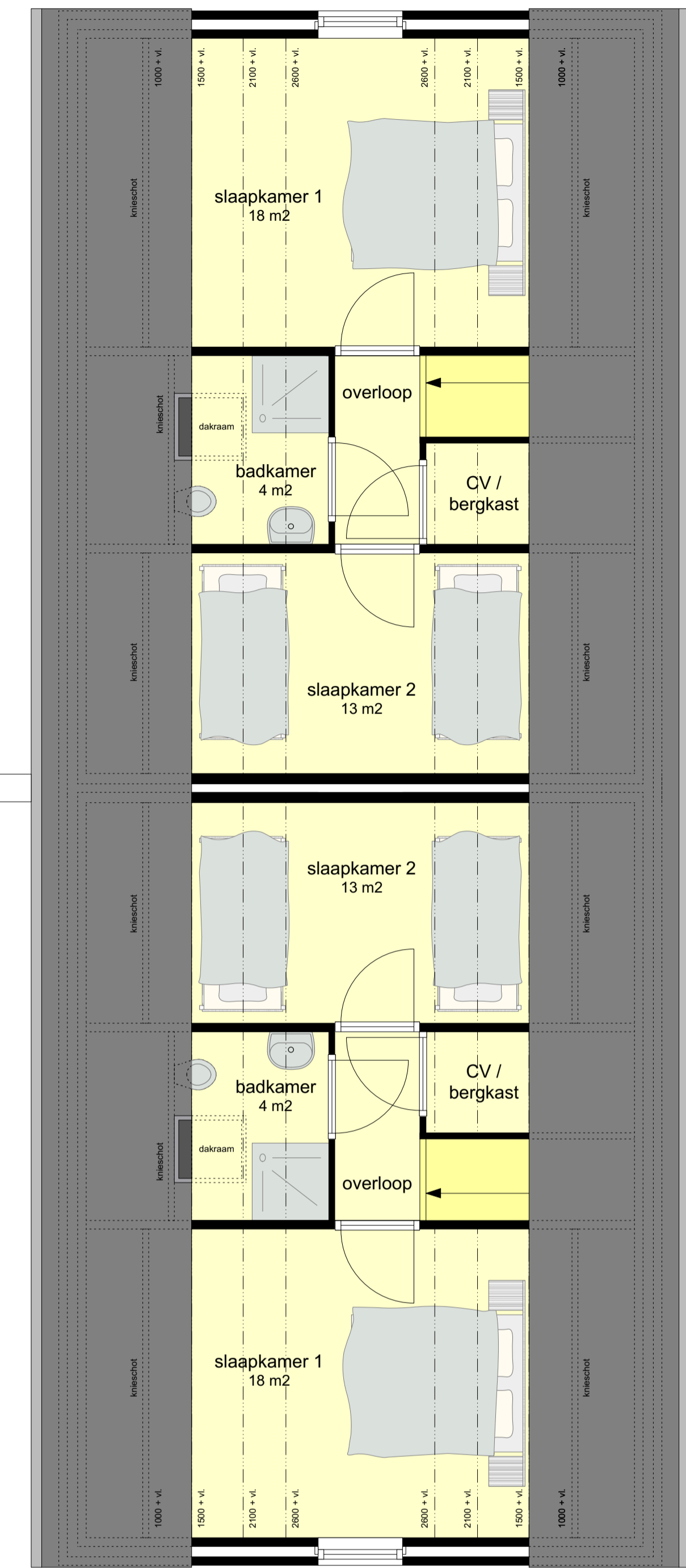
- algemene opmerkingen:
- \* geen overkapping opgenomen van maximaal 30 m<sup>2</sup>
  - \* gevels hout en metselwerk
  - \* zinken mastgoten
  - \* pannendak
  - \* houten kozijnen, deuren en ramen
  - \* stenen binnenmuren
  - \* stenen begane grondvloer
  - \* houten verdiepingvloer
  - \* gordingenkap met dakplaten



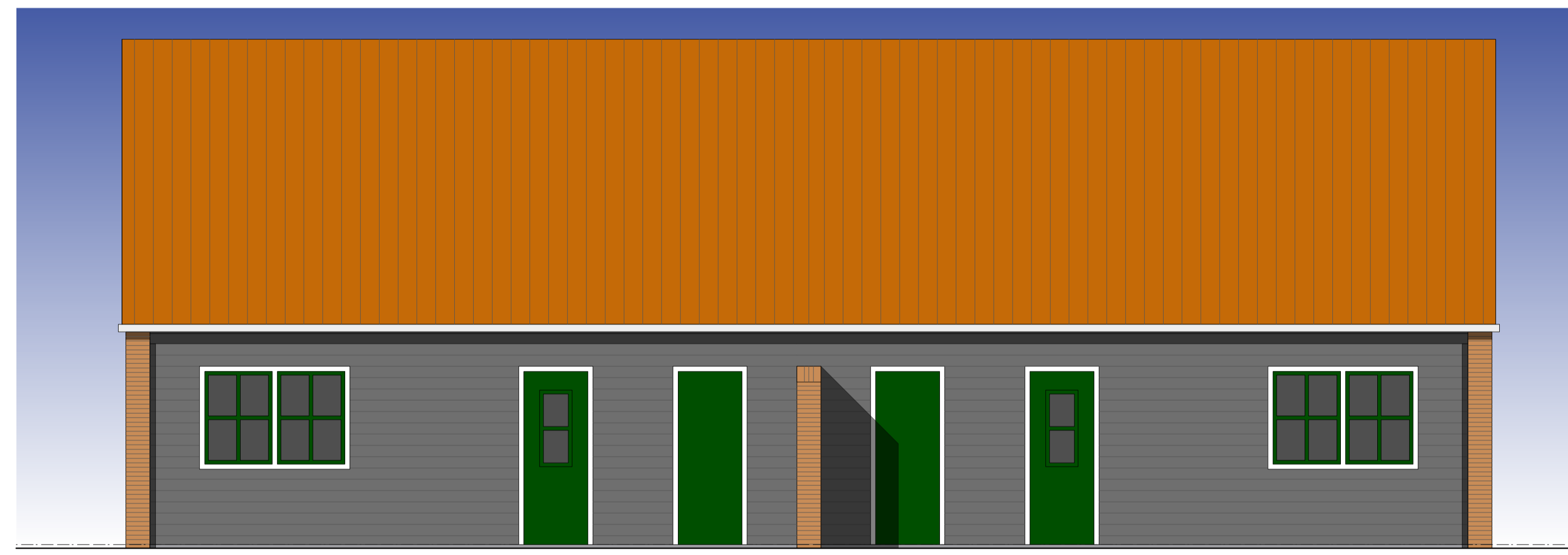
doorsnede



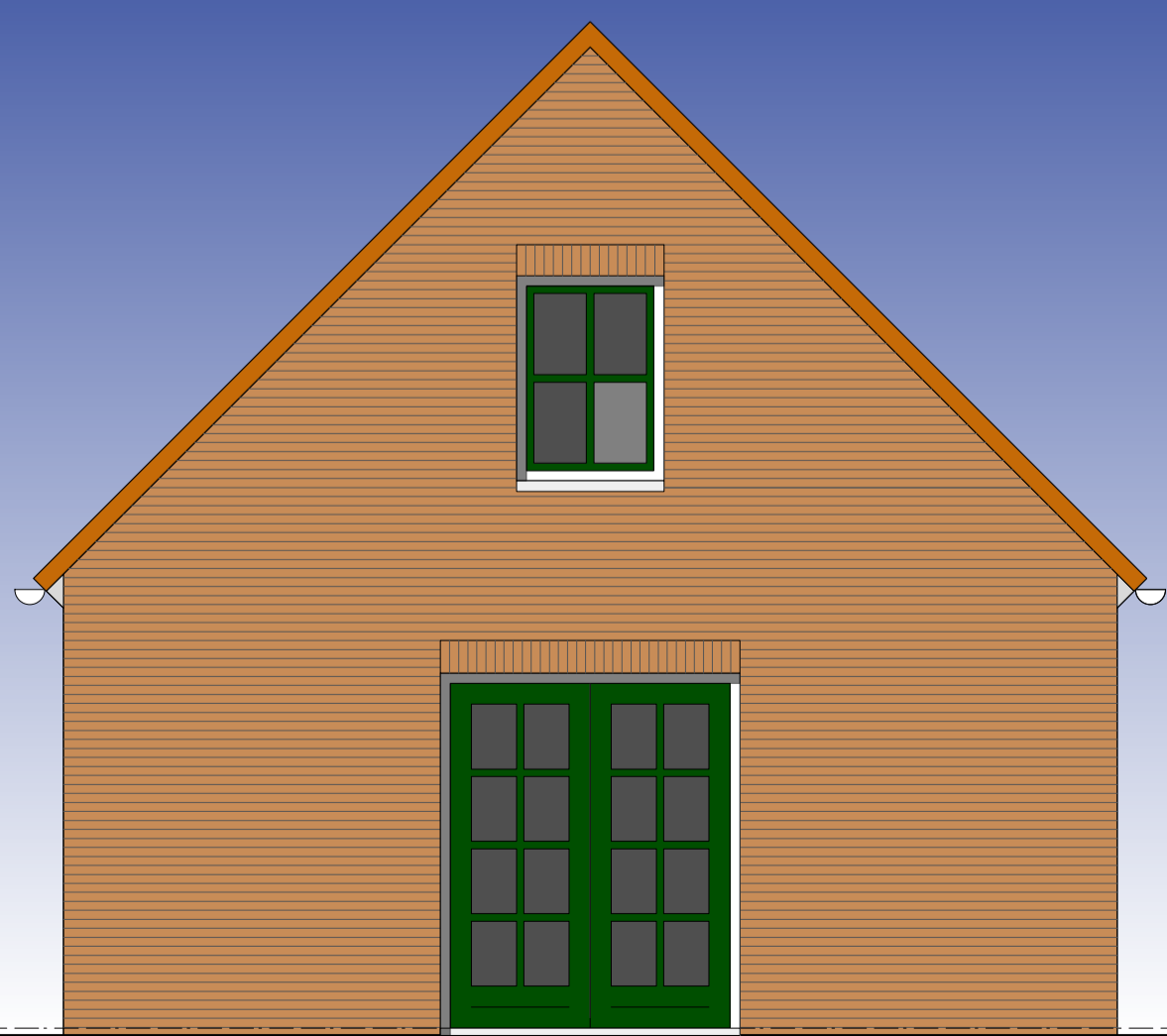
begane grond



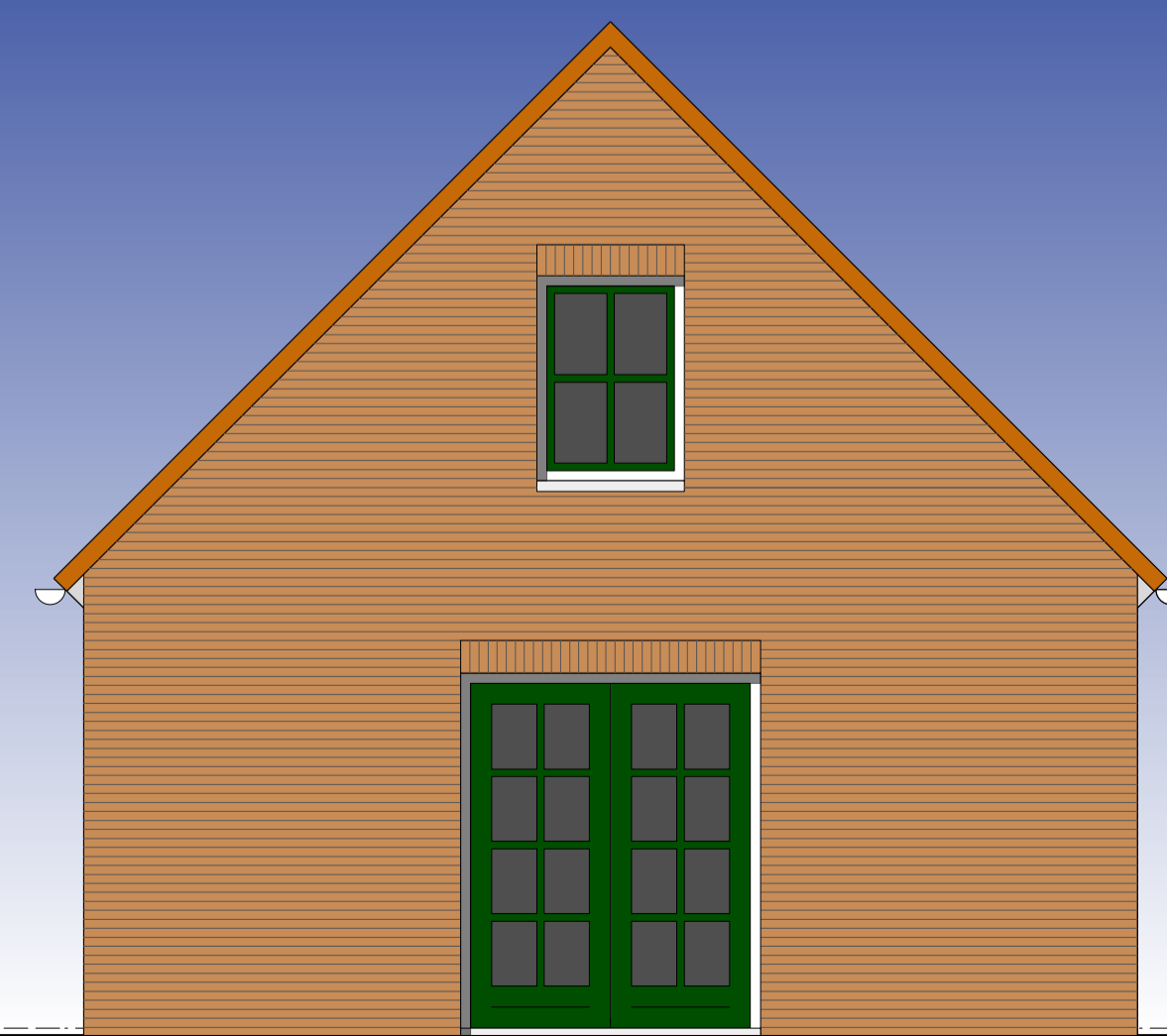
verdieping



voorgevel



rechter zijgevel



linker zijgevel



achtergevel